



E T C 機器の更新作業のため

# レーン閉鎖のお知らせ

令和6年

9月30日(月) ~ 11月8日(木)

**21:00 ~ 翌朝 5:30**

※予定

## 高速2号線 府中 料金所

高速1号線  
広島東方面

### ご利用のお客様へ

この度、更新時期を迎える E T C 機器の交換作業のため、以下のとおりレーン閉鎖を行います。

作業の進捗等により、スケジュールを変更する場合がございますので、走行される際は現地の看板等をご確認いただきますようお願い申し上げます。



↓宇品方面

### 予定スケジュール

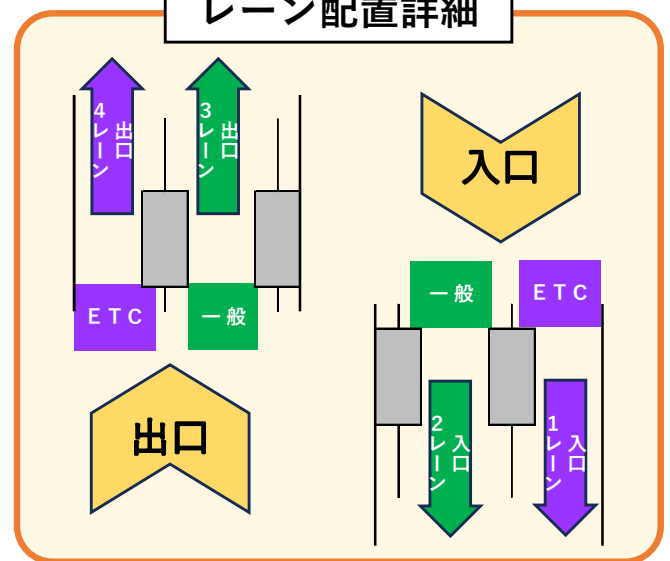
日	月	火	水	木	金	土
9/29	9/30	10/1	10/2	10/3	10/4	10/5
	入口 1レーン			出口 4レーン		入口 1レーン

プロ野球観戦者の渋滞回避のため工事なし

10/20	10/21	10/22	10/23	10/24	10/25	10/26
				入口 1レーン	出口 3レーン	
10/27	10/28	10/29	10/30	10/31	11/1	11/2
	入口 1,2 レーン				出口 4レーン	
11/3	11/4	11/5	11/6	11/7	11/8	11/9
		出口 4レーン	出口 3,4レーン			入口 1,2 レーン

※府中料金所入口レーンの閉鎖日は、出口料金所を通行する際にも通常より時間がかかる可能性があります。

### レーン配置詳細



ご不便をおかけしますがご理解、ご協力をお願いいたします。



広島高速道路公社  
イメージキャラクター  
「スマイブル」

本件のお問い合わせ先

広島高速道路公社 保安全管理部 保全課施設係  
082-508-6822 (平日8:30~17:15)