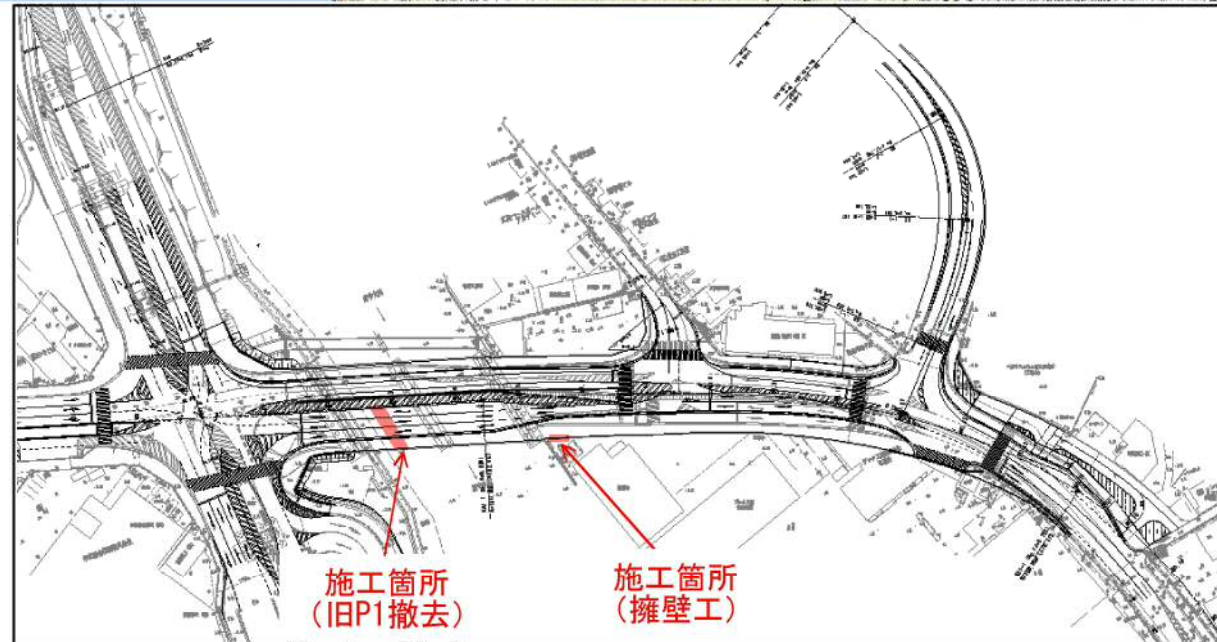
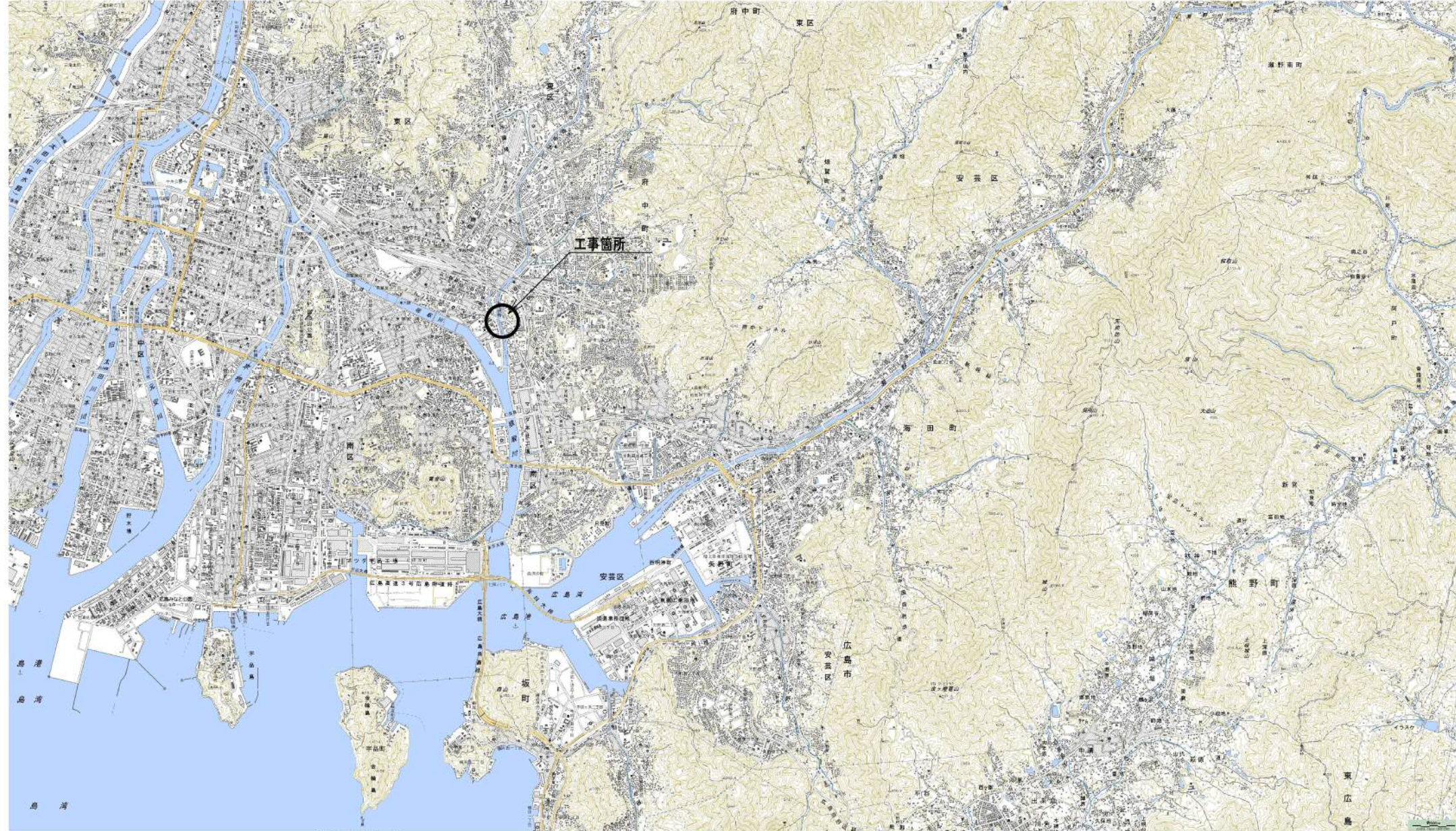


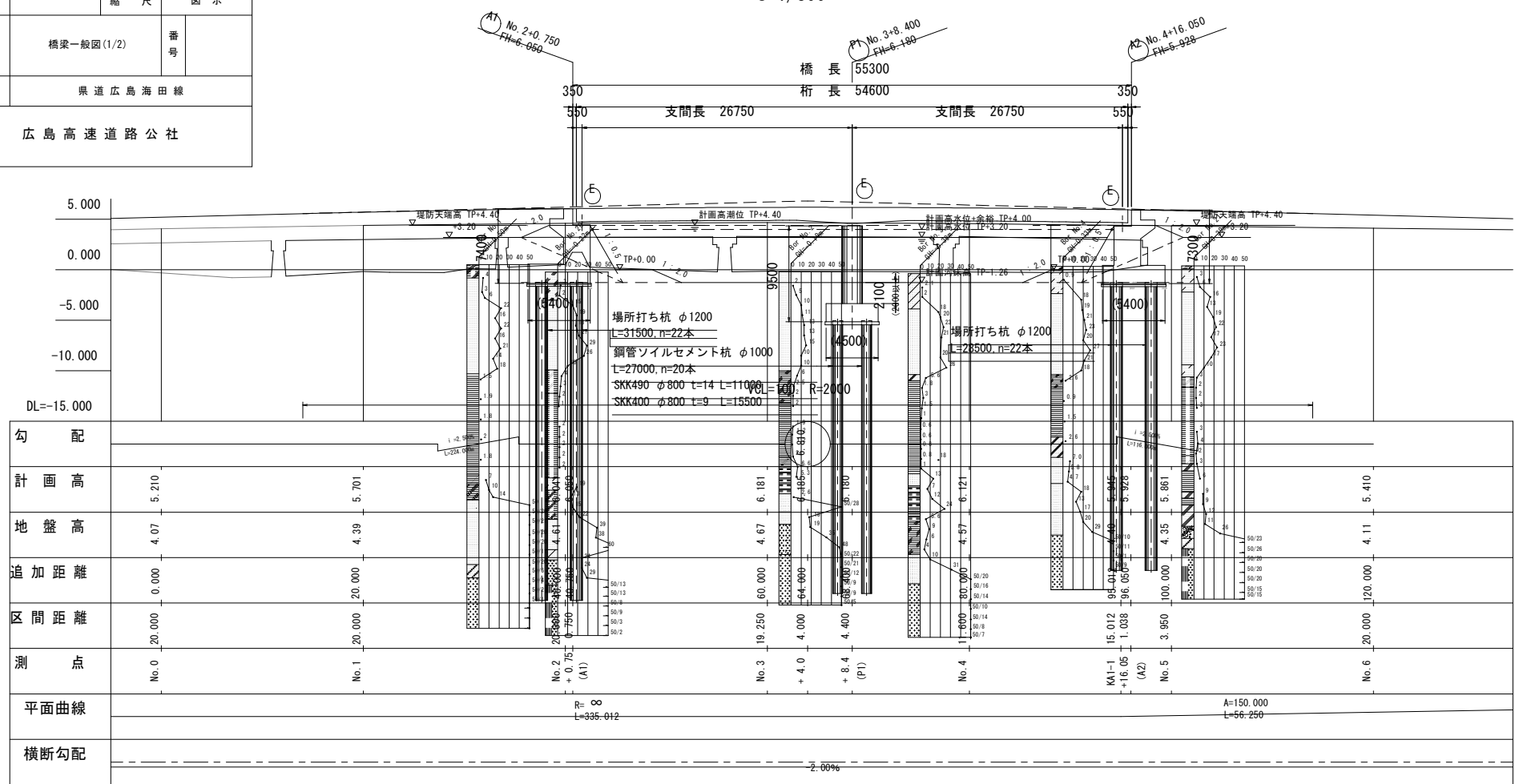
工事名	県道広島海田線 2期新大洲橋旧橋撤去その他工事		
図面番号	縮尺	図示	
図名	位置図	番	号
路線名	県道広島海田線		
広島高速道路公社			

位置図

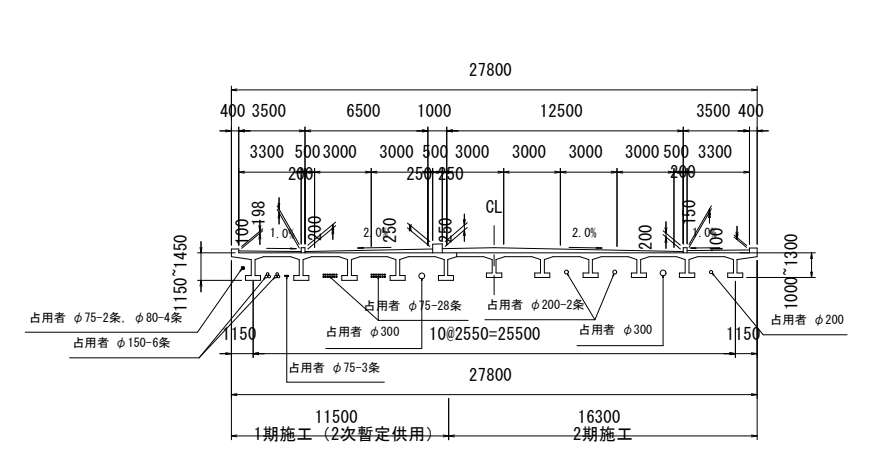


工事名	県道広島海田線 2期新大洲橋旧橋撤去その他工事		
図面番号	縮尺	図示	
図名	橋梁一般図(1/2)	番号	
路線名	県道広島海田線		
広島高速道路公社			

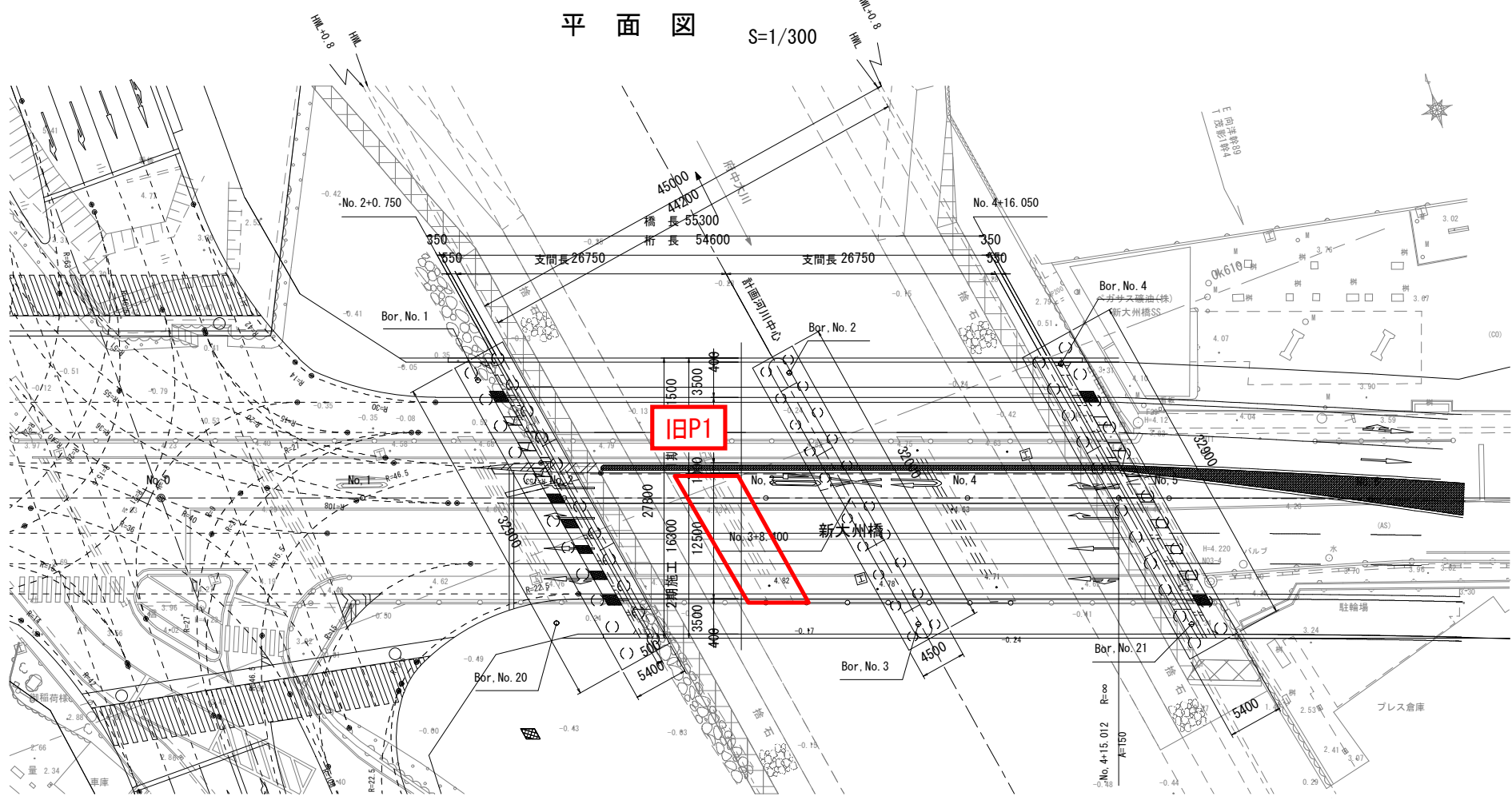
側面図 S=1/300 新大洲橋 橋梁一般図 (1/2)



上部工断面図 S=1/200



平面図 S=1/300



工事名	東道広島海田線 2期新大洲橋旧橋撤去その他工事		
図面番号	縮尺	図示	
図名	橋梁一般図(2/2)	番号	
路線名	東道広島海田線		
広島高速道路公社			

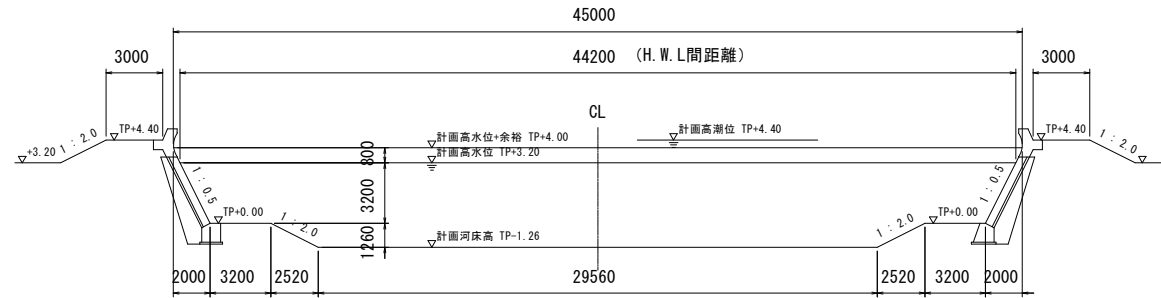
新大洲橋 橋梁一般図 (2 / 2)

設計条件

橋名	新大洲橋			
路線名	東道広島海田線			
河川名	一級河川 府中大川 (Q=320m ³ /sec)			
道路規格	第4種 第1級			
橋種	道路橋			
設計荷重	B活荷重			
橋長	55.300 m			
支間長	2 × 26.750 m			
幅員	有効幅員 27.000 m			
	全幅 27.800 m			
設計速度	V = 60 km/h			
大型車交通量	4600台/日			
横断勾配	2.0%	2.0%	縦断勾配	2.5% 2.5%
斜角	θ = 61°			
雪荷重	kg/m ²	添架荷重	右記	
設計震度	kh = 0.26			
型上部式	2径間連続プレビュー合成桁橋			
A1橋台	逆T式橋台			
A2橋台	逆T式橋台			
P1橋脚	小判型壁式橋脚			
基礎工	橋台	場所打ち杭φ1200		
	橋脚	鋼管ソイルセメント杭φ1000 (鋼管φ800)		
適用示方書	道路橋示方書・同解説 平成14年3月			

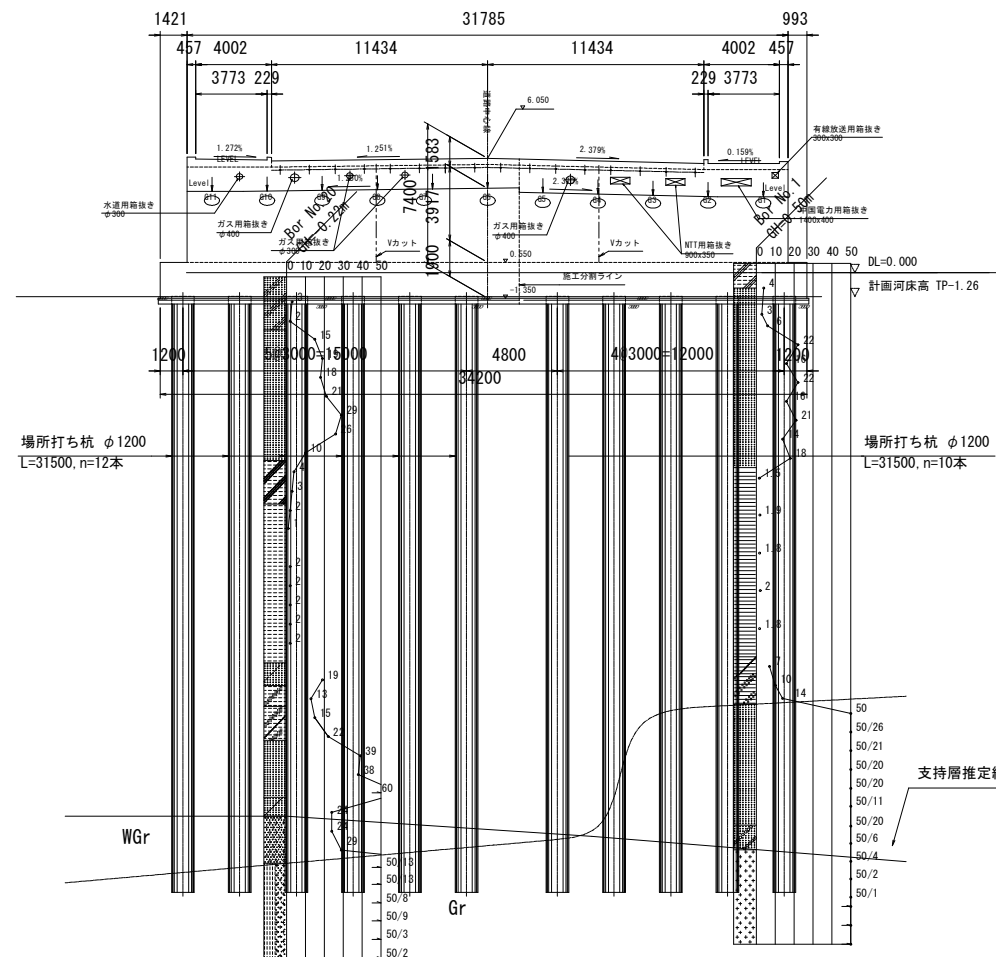
標準河川断面図 S=1/200

※ 側面図、平面図とは左右逆に表示

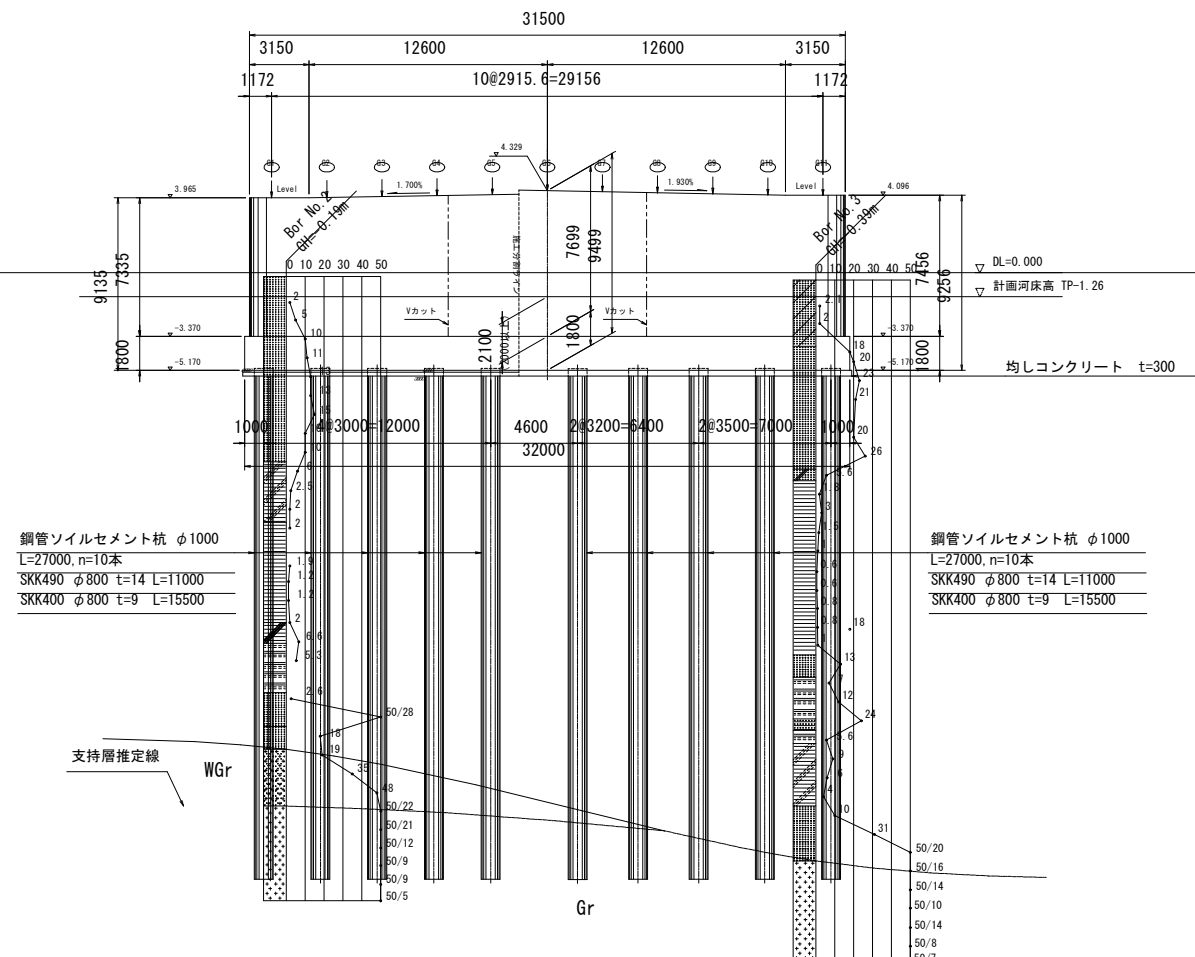


下部工正面図 S=1/200

A1橋台



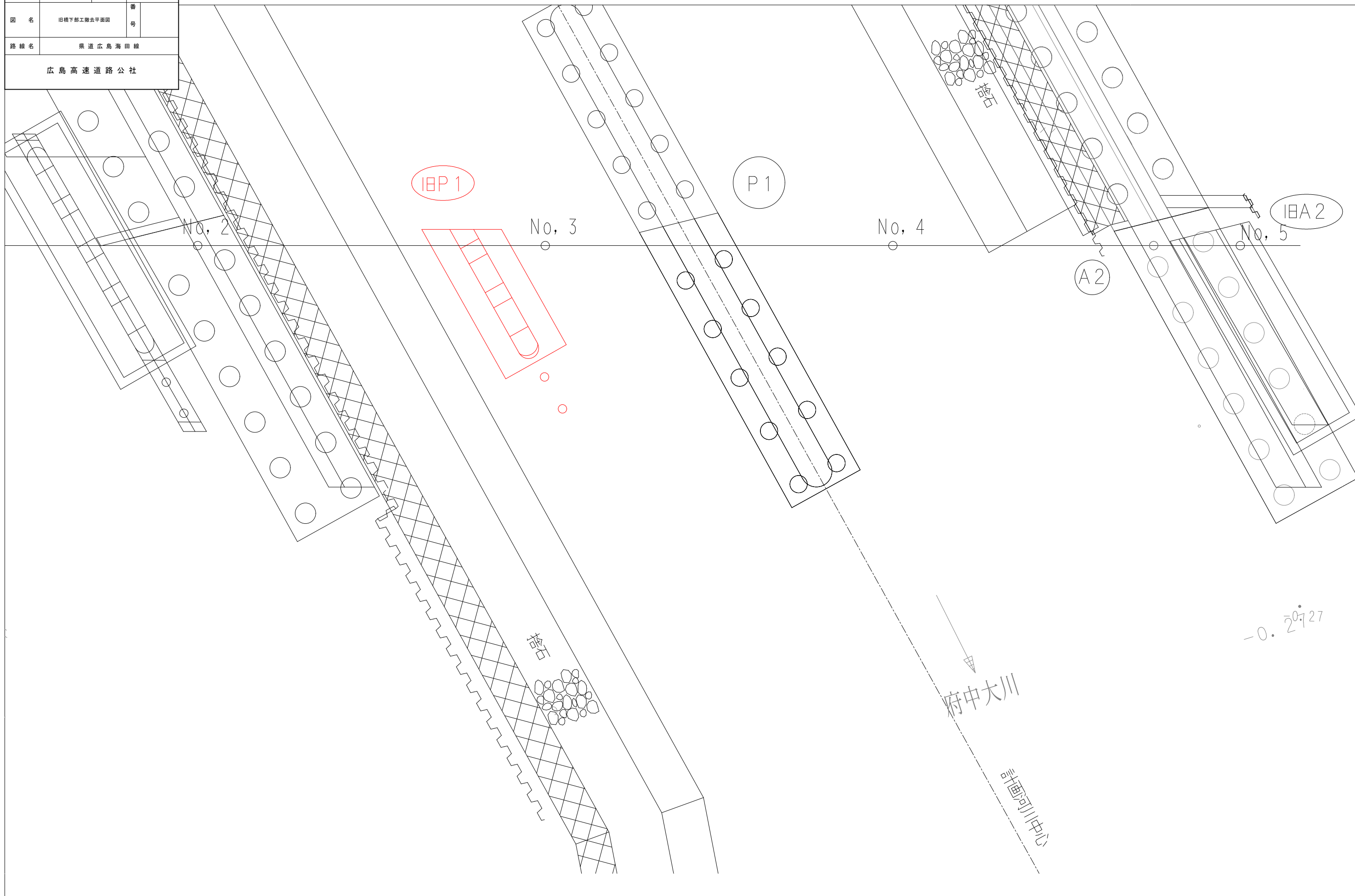
P1橋脚



旧橋下部工撤去平面図

s=1:100

工事名	県道広島海田線 2期新大洲橋旧橋撤去その他工事		
図面番号	縮尺	図示	
図名	旧橋下部工撤去平面図	番	号
路線名	県道広島海田線		
広島高速道路公社			



工事名	県道広島海田線 2期新大洲橋旧橋撤去その他工事		
図面番号	縮尺	図示	
図名	旧橋下部工撤去要領図	番 号	
路線名	県道広島海田線		
広島高速道路公社			

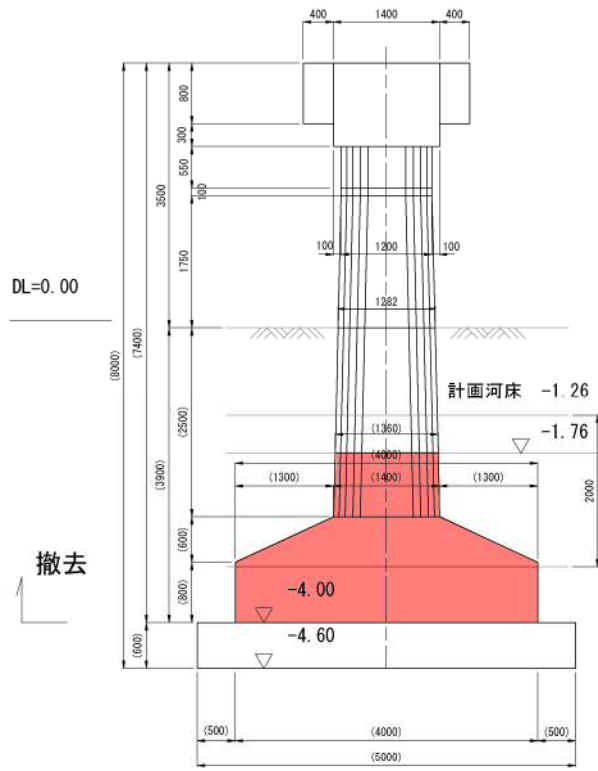
旧橋下部工撤去要領図

既設橋 P1 橋脚構造図

S=1/50

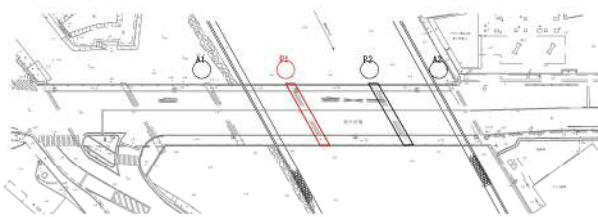
() 内寸法はP2部を示す
() 内寸法は推定

側面図
P1-1橋脚

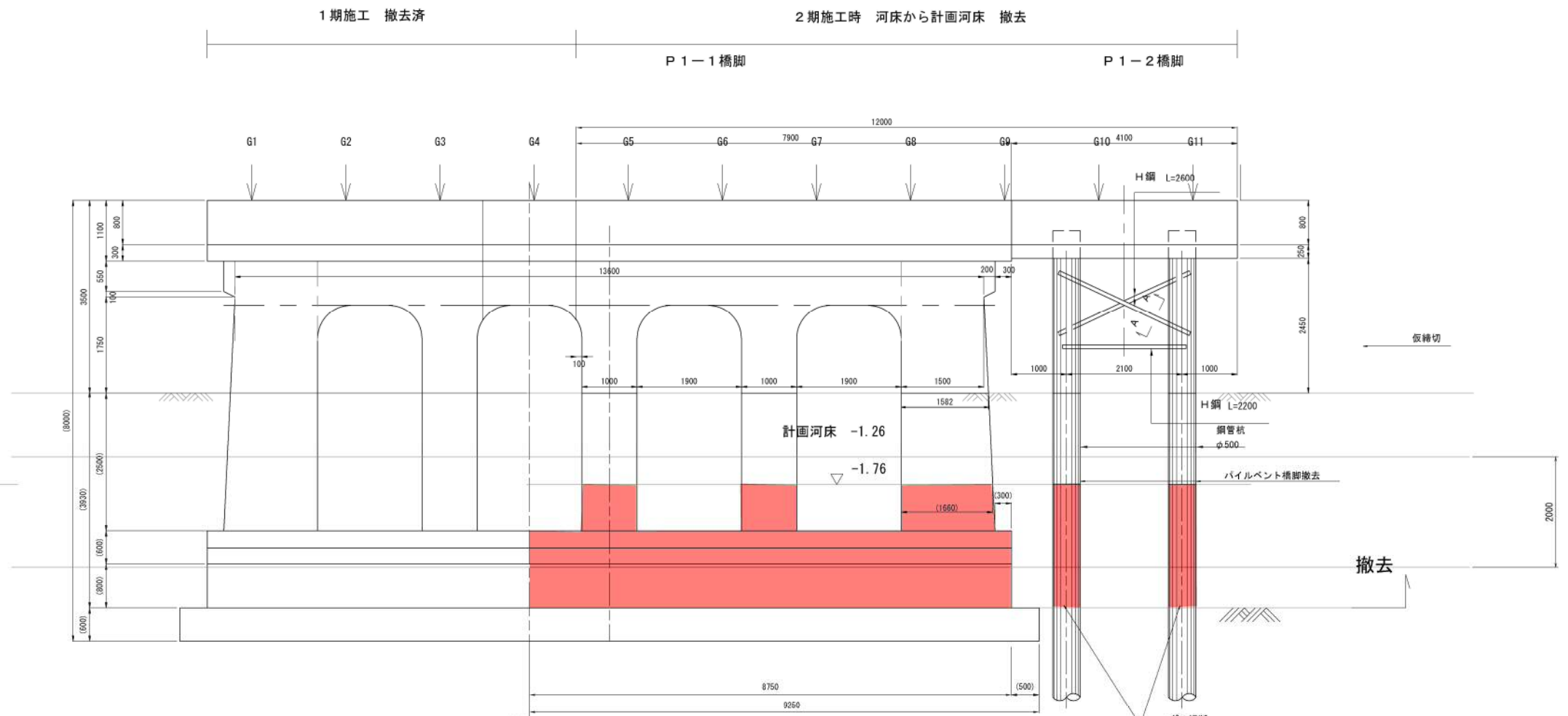


撤去高は計画河床 (EL=-4.00m) とする。

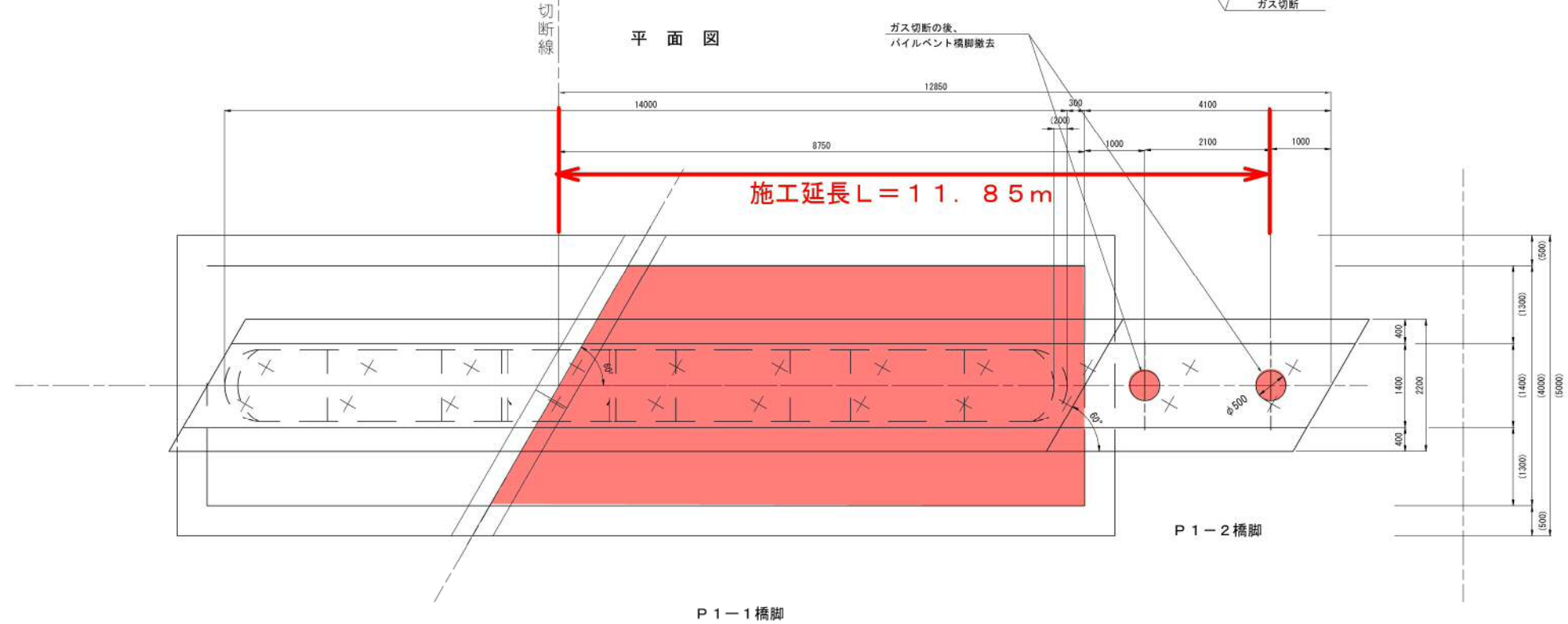
案内図



正面図



平面図



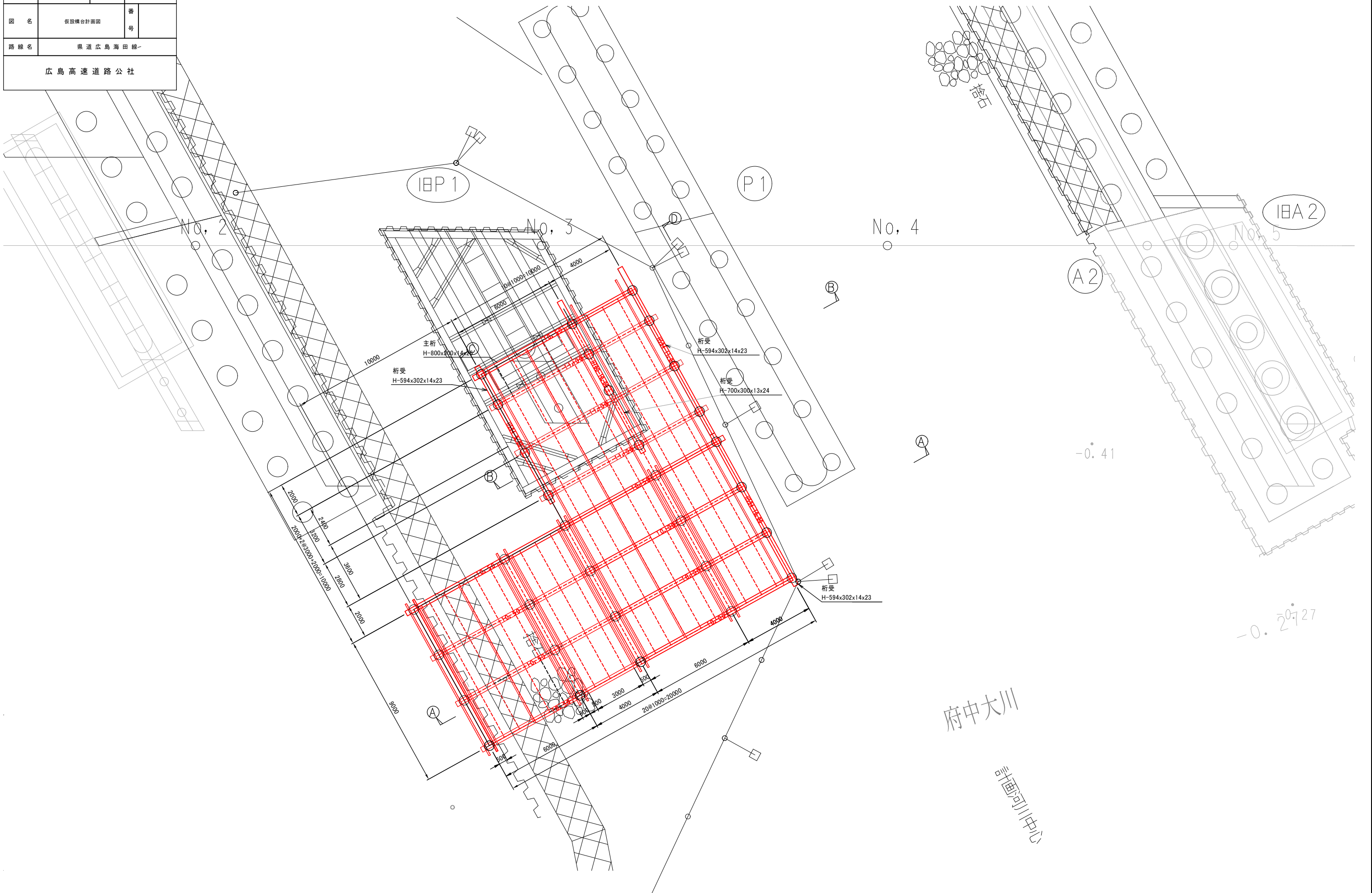
P1-1橋脚

P1-2橋脚

工事名	県道広島海田線 2期新大洲橋旧橋撤去その他工事		
図面番号	縮尺	図示	
図名	仮設構台計画図	番	号
路線名	県道広島海田線		
広島高速道路公社			

仮設構台計画図

s=1:100



府中大川
計画河川中心

-0.2727

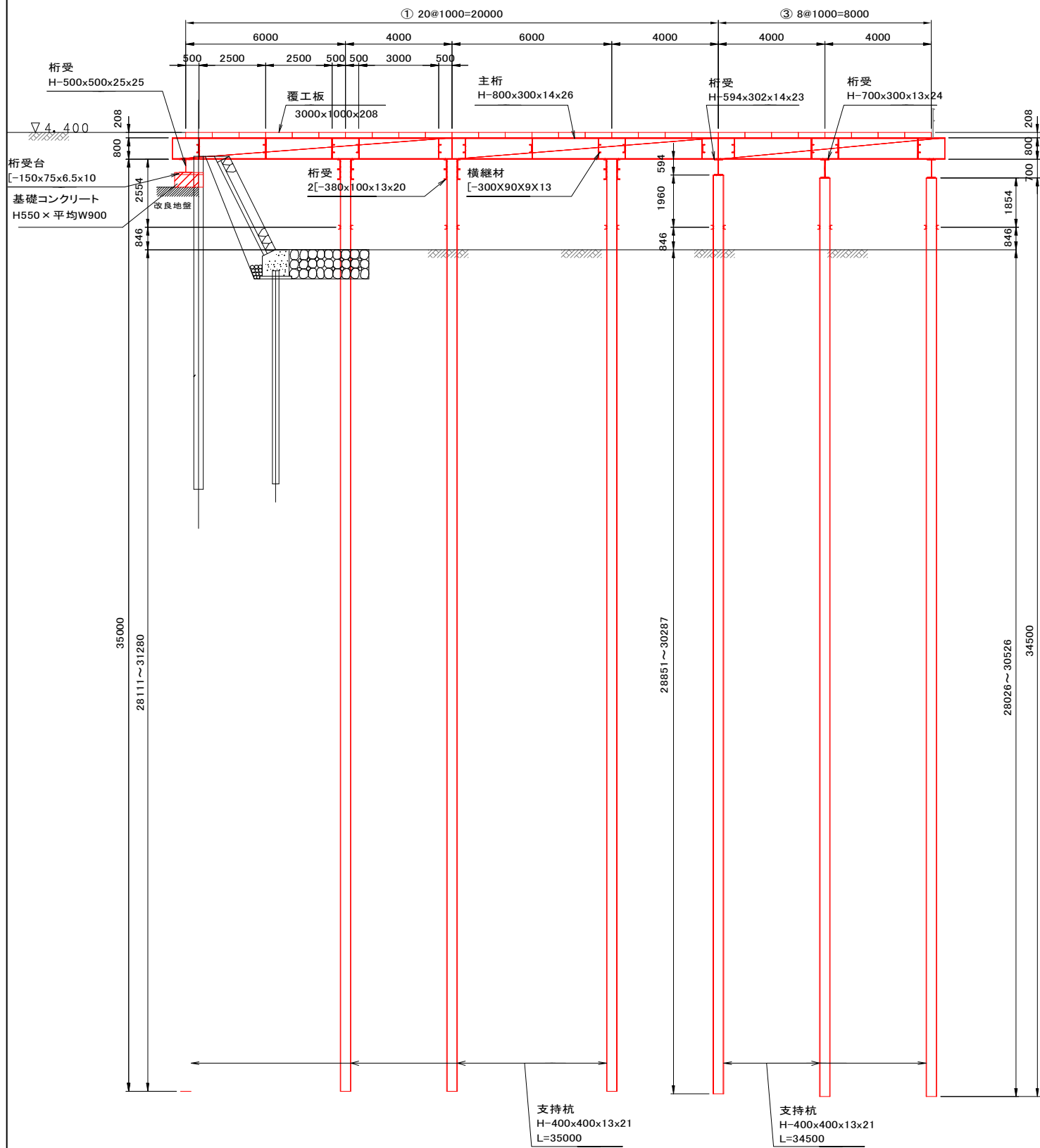
-0.41

工事名	県道広島海田線 2期新大洲橋旧橋撤去その他工事		
図面番号	縮尺	図示	
図名	仮設構台詳細図(その1)	番	号
路線名	県道広島海田線		
広島高速道路公社			

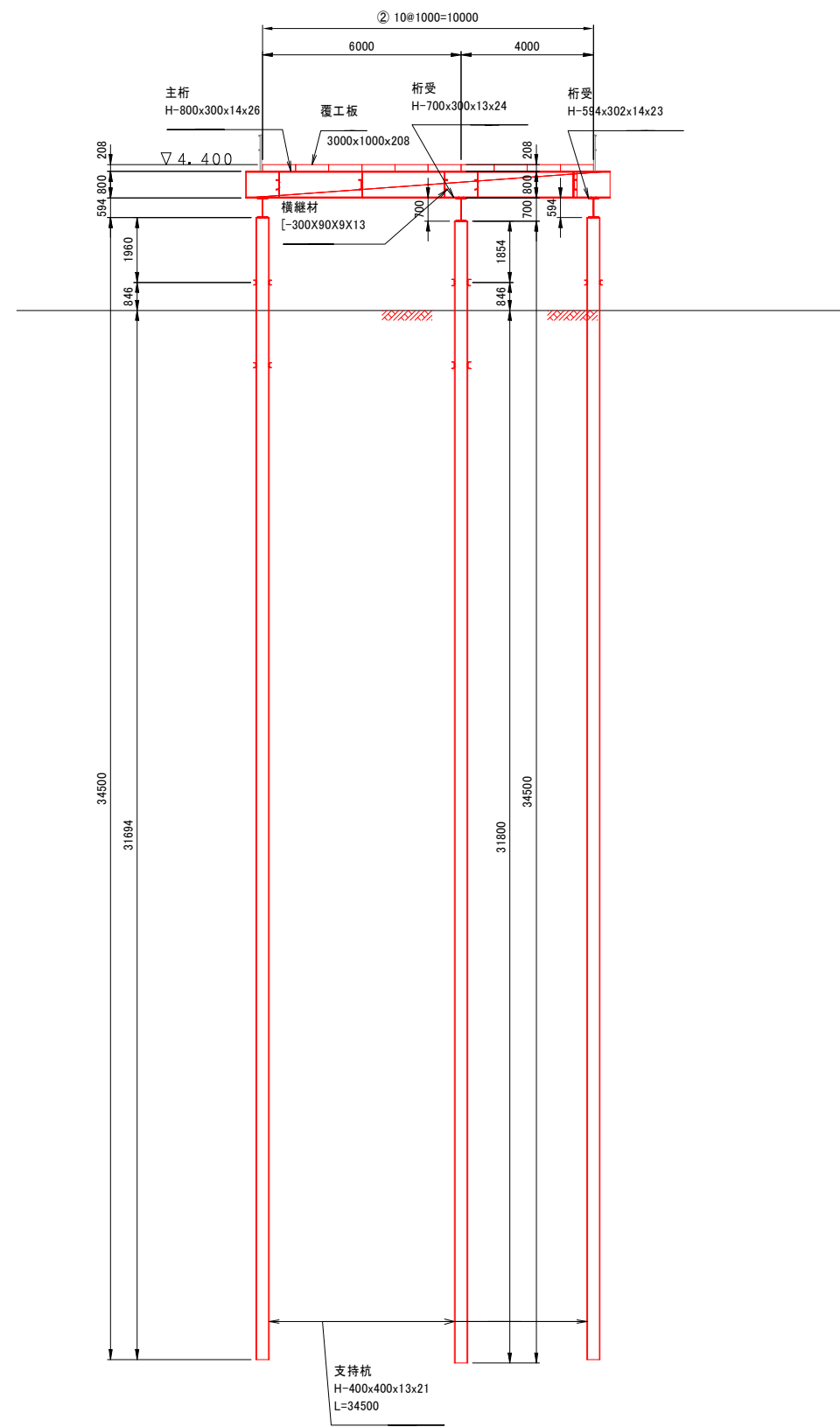
仮設構台詳細図(その1)

s=1:100

Ⓐ-Ⓐ 断面図



Ⓑ-Ⓑ 断面図

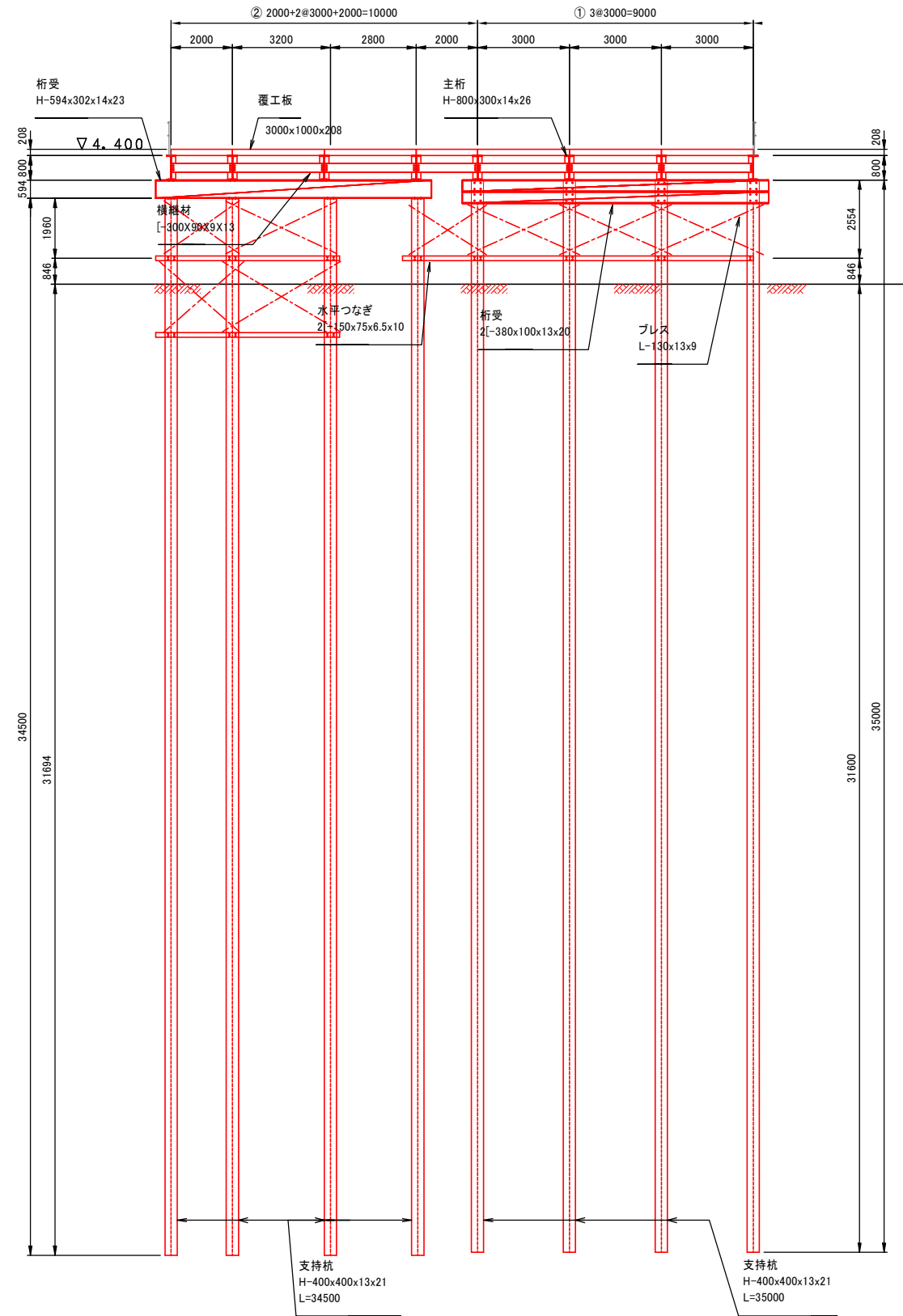


工事名	県道広島海田線 2期新大洲橋旧橋撤去その他工事		
図面番号	縮尺	図示	
図名	仮設構台詳細図(その2)	番 号	
路線名	県道広島海田線		
広島高速道路公社			

仮設構台詳細図(その2)

s=1:100

◎-◎ 断面図



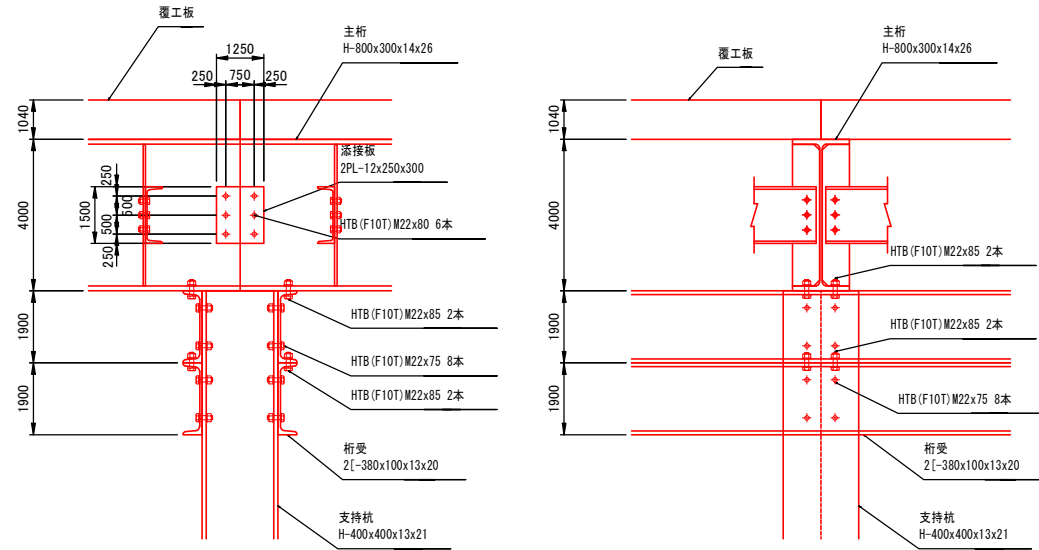
工事名	県道広島海田線 2期新大洲橋旧橋撤去その他工事		
図面番号	縮尺	図示	
図名	仮設構台詳細図(その3)	番号	
路線名	県道広島海田線		
広島高速道路公社			

仮設構台詳細図(その3)

s=1:20

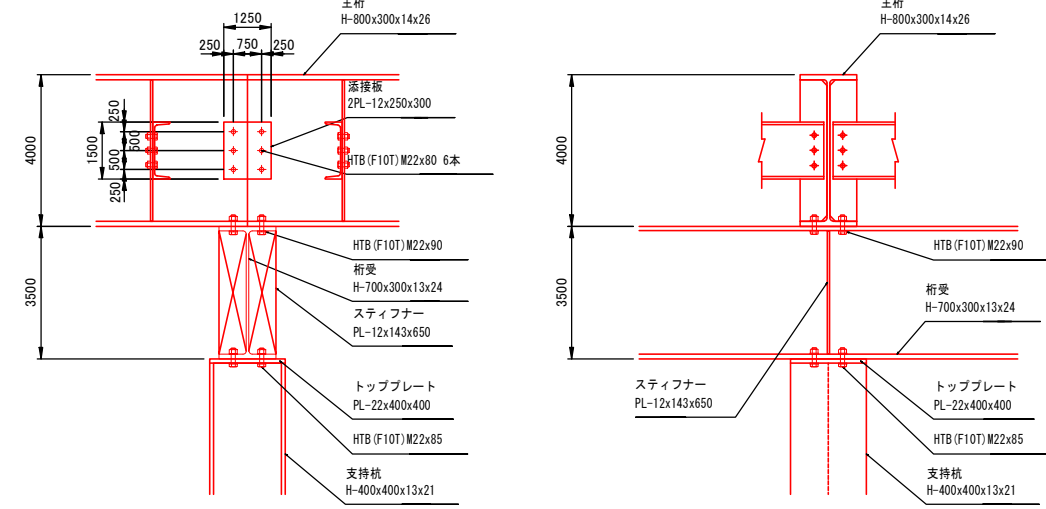
主桁・桁受・支持杭 取付詳細図

L-380x100x13x20



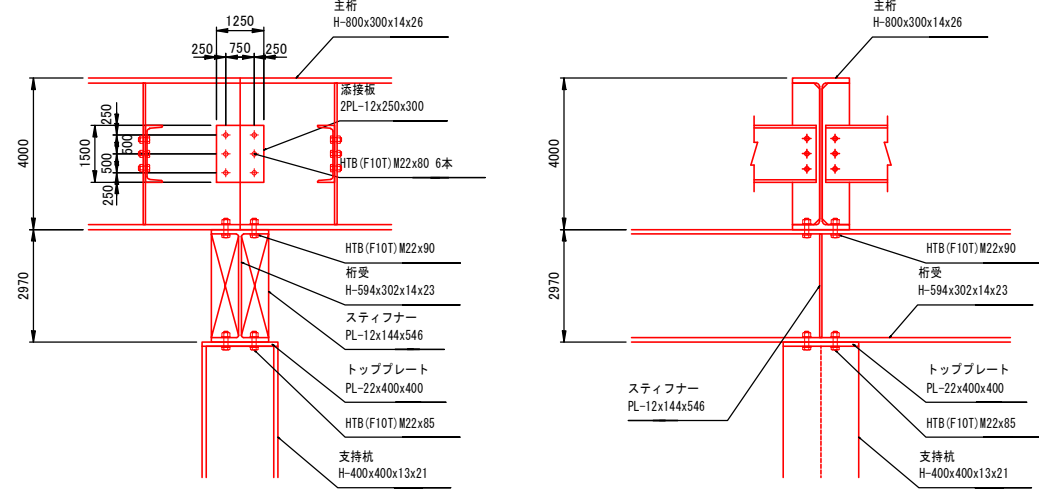
主桁・桁受・支持杭 取付詳細図

H-700x300x13x24

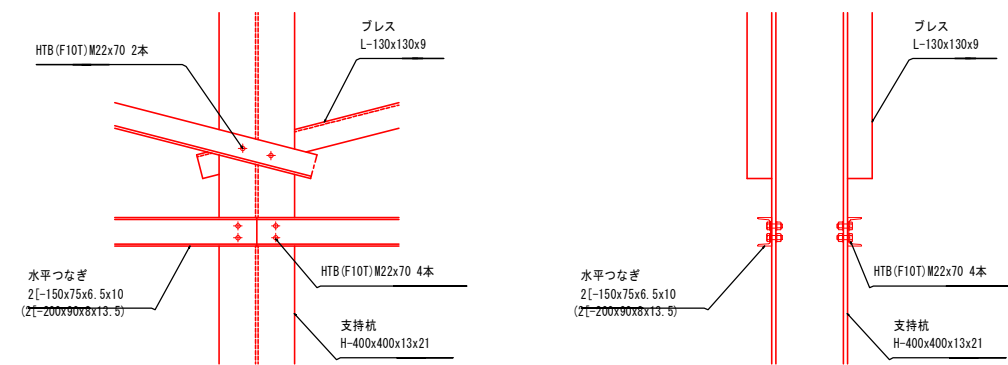


主桁・桁受・支持杭 取付詳細図

H-594x302x14x23



ツナギ・ブレス・支持杭 取付詳細図

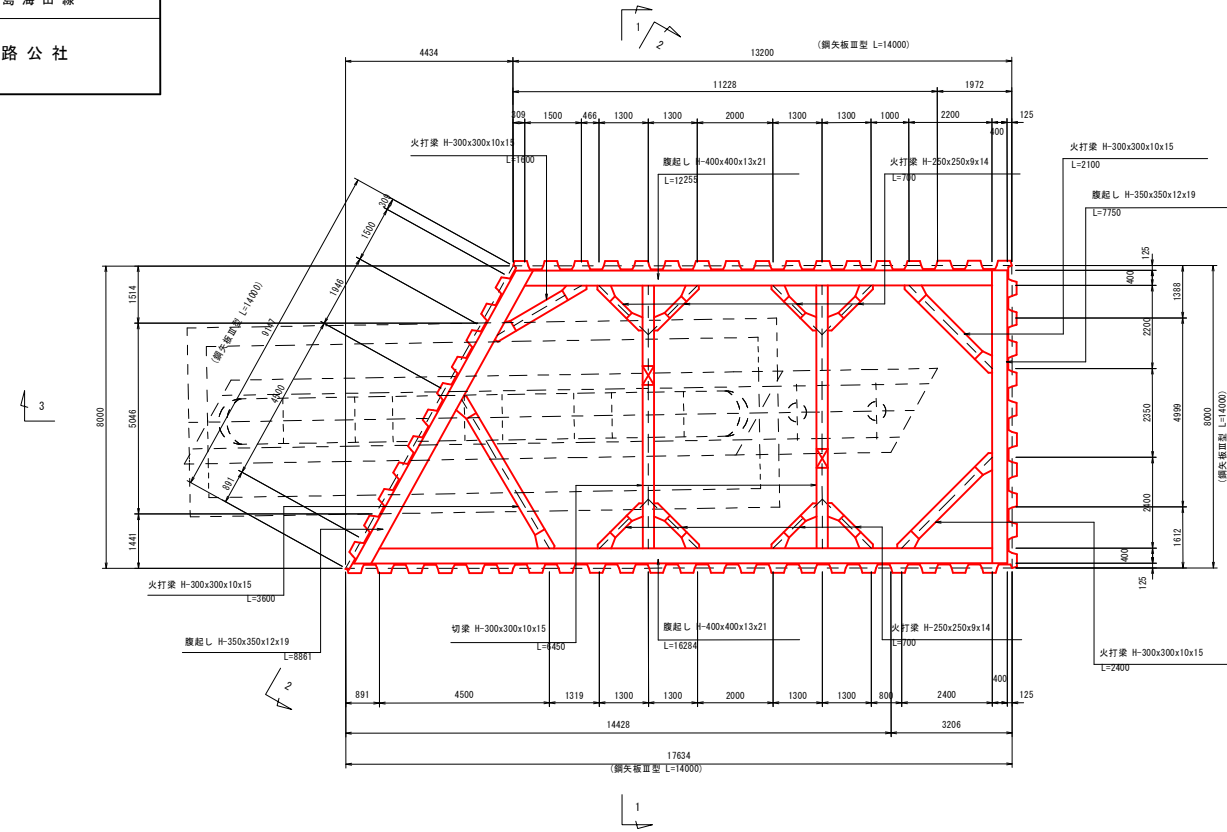


工事名	県道広島海田線2期新大洲橋旧橋撤去その他工事		
図面番号	縮尺	図示	
図名	旧橋P1橋脚撤去仮設工	番	
路線名	県道広島海田線		
広島高速道路公社			

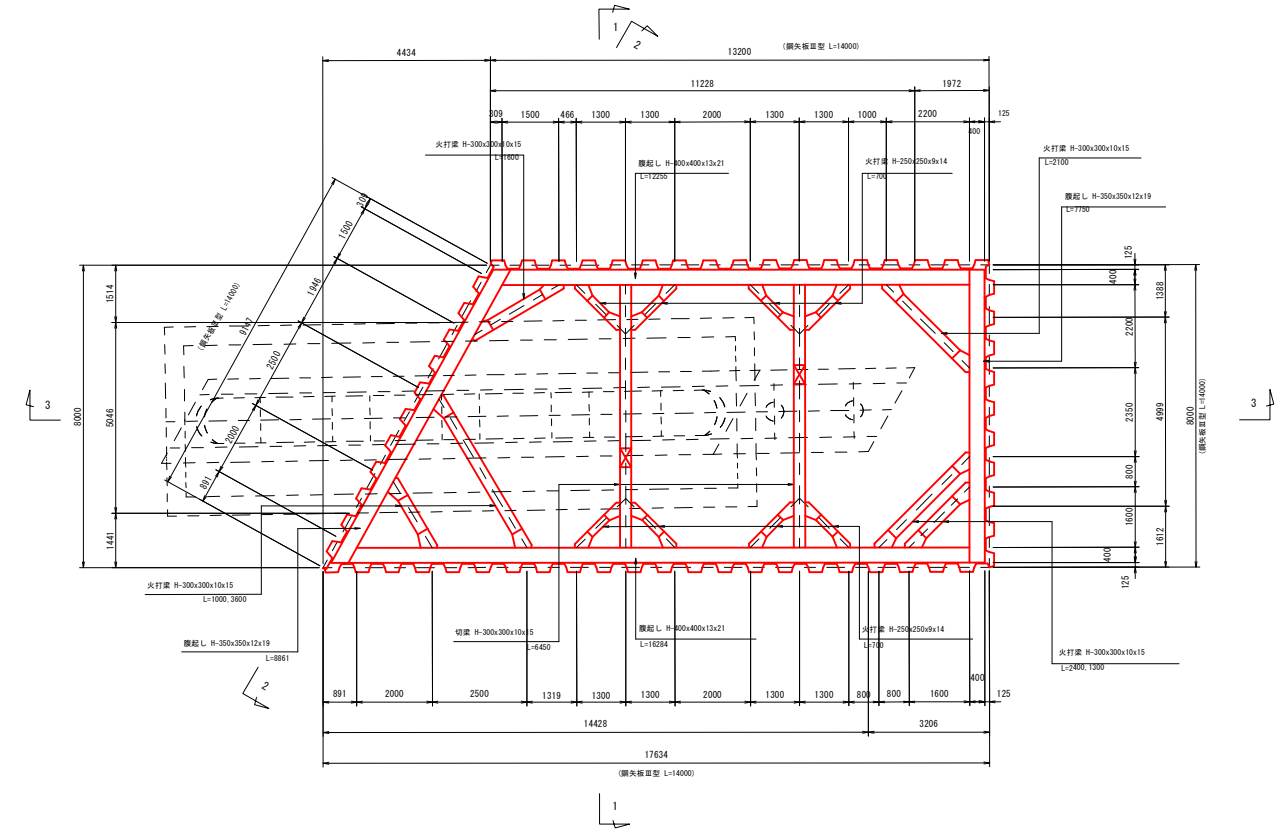
旧橋P1橋脚撤去仮設工

S=1:100

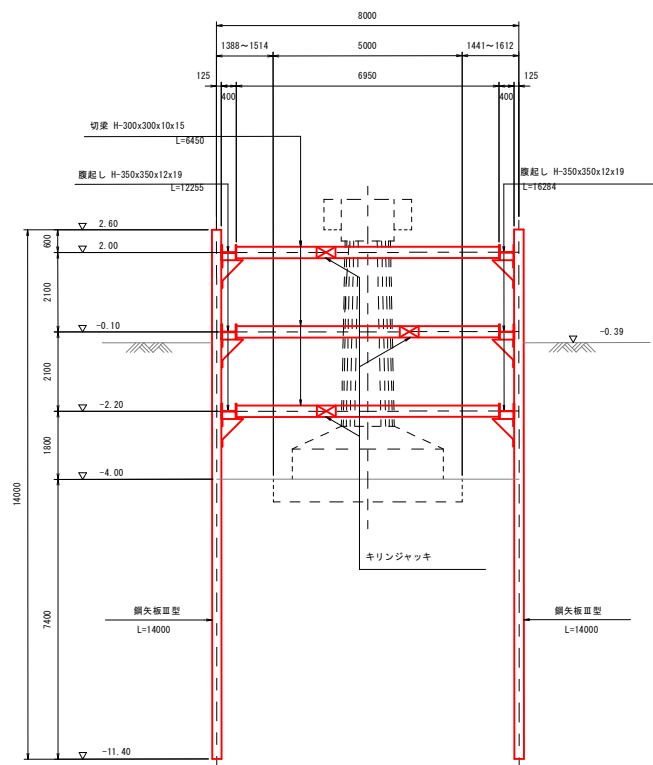
平面図 (1段目)



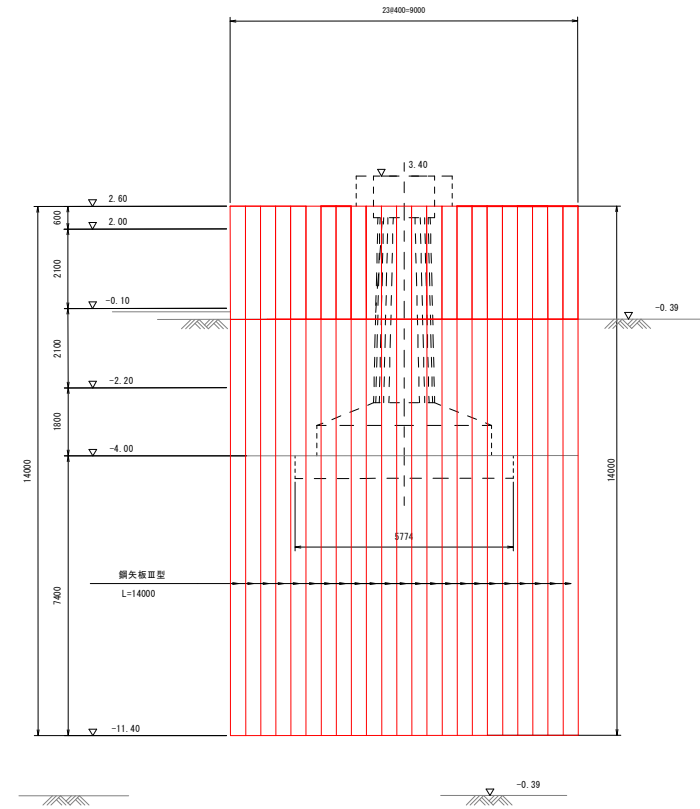
平面図 (2,3段目)



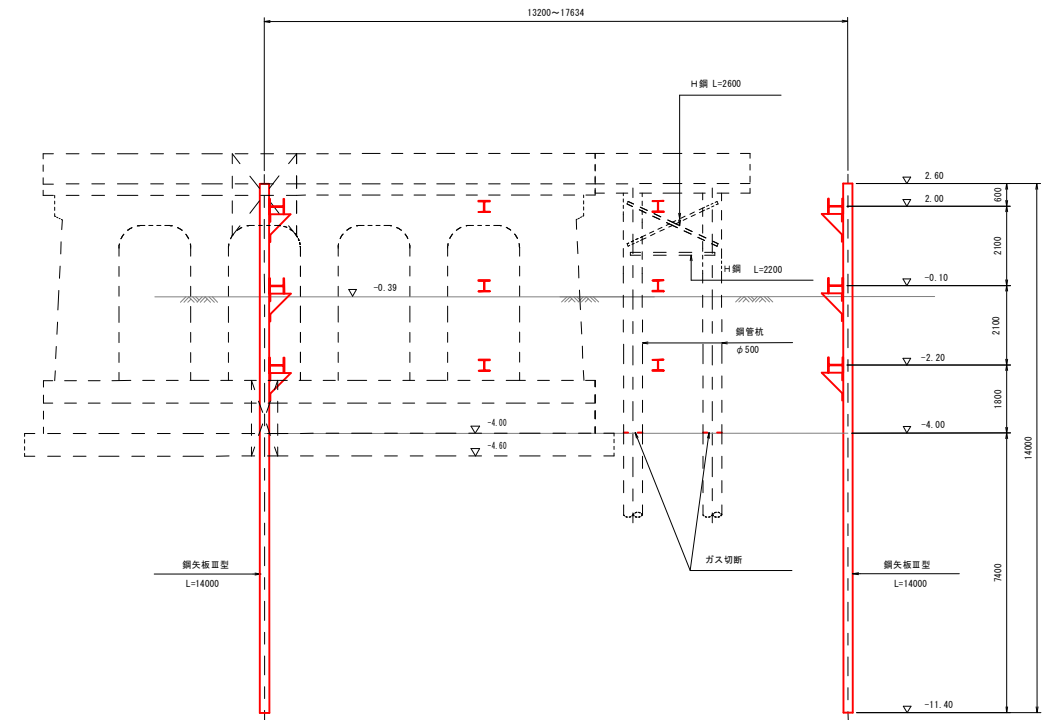
断面図 (1-1)



断面図 (2-2)

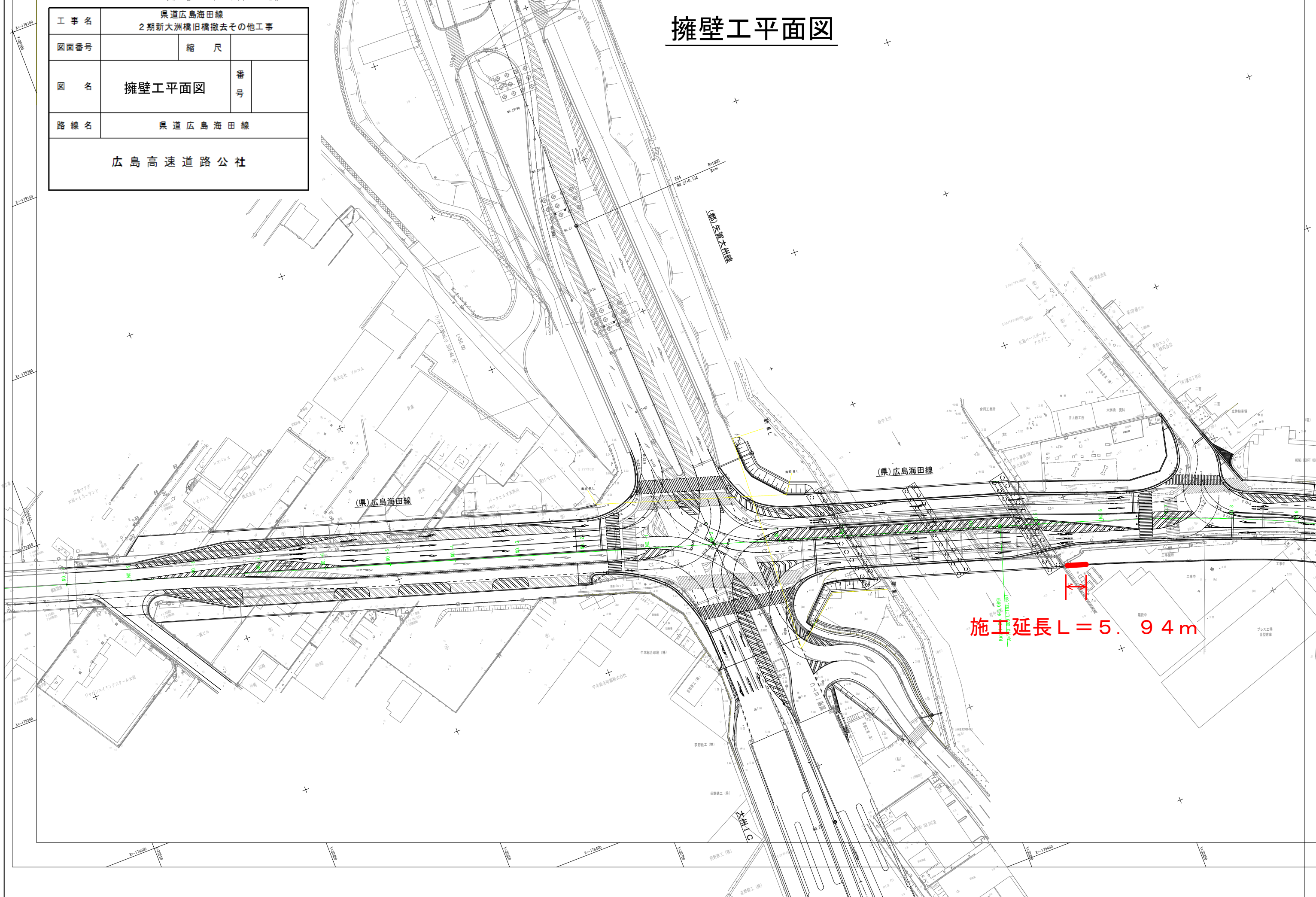


正面図 (3-3)



擁壁工平面図

工事名	県道広島海田線 2期新大洲橋旧橋撤去その他工事		
図面番号	縮尺		
図名	擁壁工平面図	番号	
路線名	県道広島海田線		
広島高速道路公社			



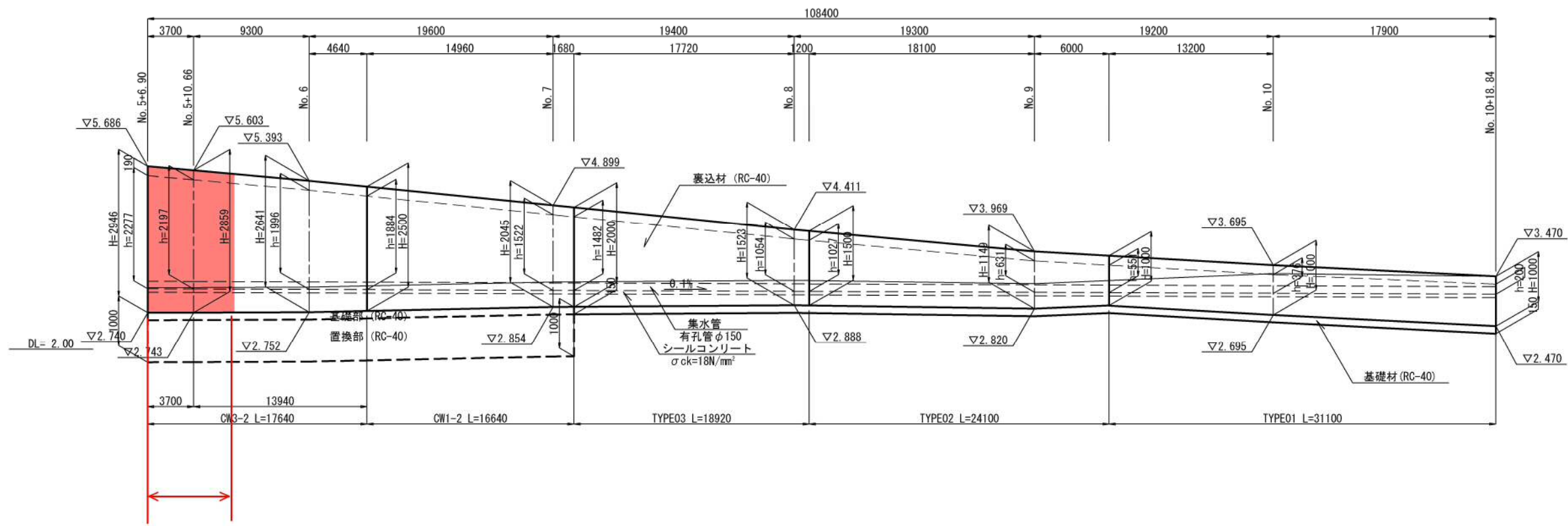
施工延長 L = 5.94 m

県道広島海田線2期新大洲橋旧橋撤去その他工事			
工事名			
図面番号	縮尺	図示	
図名	重力的擁壁展開図	番	号
路線名	県道 広島海田線		
広島高速道路公社			

重力的擁壁展開図

No. 5+6.90~No. 10+17.60 右側 重力的擁壁

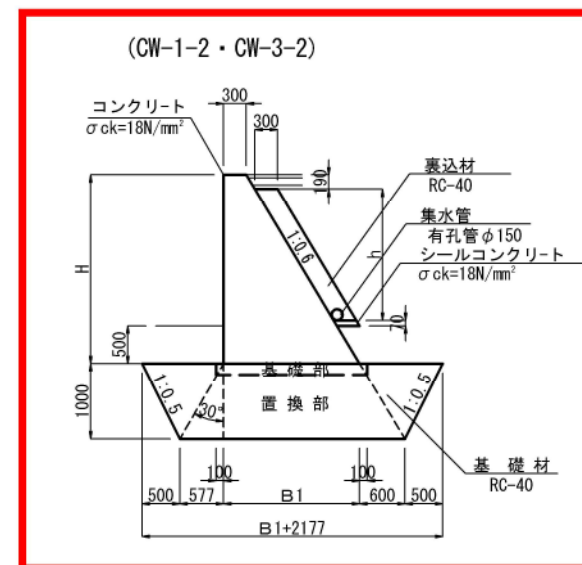
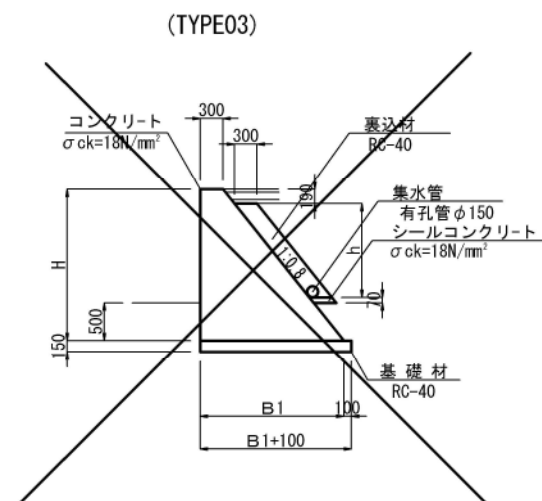
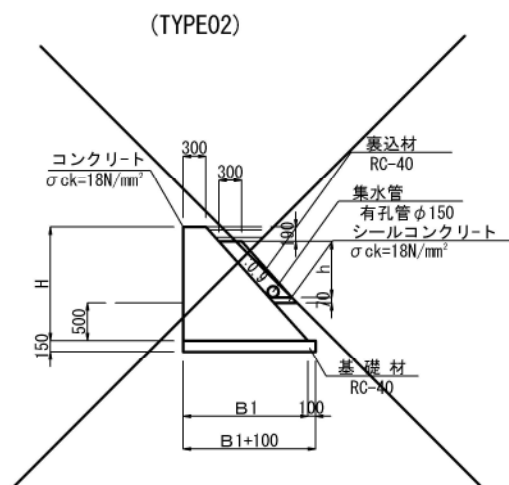
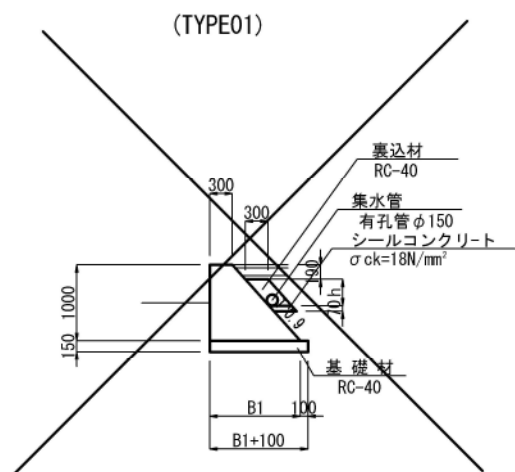
V=1: 50
H=1: 200



施工延長 L = 5. 9 4 m

断面図

S=1: 50



※伸縮目地の間隔は10m以下を標準とする。