

新型コロナウイルスを防ぐには

新型コロナウイルス感染症とは

ウイルス性の風邪の一種です。発熱やのどの痛み、咳が長引くこと（1週間前後）が多く、強いだるさ（倦怠感）を訴える方が多いことが特徴です。感染から発症までの潜伏期間は1日から12.5日（多くは5日から6日）といわれています。

新型コロナウイルスは飛沫感染と接触感染によりうつるといわれています。

飛沫感染	感染者の飛沫（くしゃみ、咳、つばなど）と一緒にウイルスが放出され、他の方がそのウイルスを口や鼻などから吸い込んで感染します。
接触感染	感染者がくしゃみや咳を手で押さえた後、その手で周りの物に触れるとウイルスがつきます。他の方がそれを触るとウイルスが手に付着し、その手で口や鼻を触ると粘膜から感染します。

重症化すると肺炎となり、死亡例も確認されているので注意しましょう。特にご高齢の方や基礎疾患のある方は重症化しやすい可能性が考えられます。

日常生活で気を付けること

まずは手洗いが大切です。外出先からの帰宅時や調理の前後、食事前などにこまめに石けんやアルコール消毒液などで手を洗いましょう。

咳などの症状がある方は、咳やくしゃみを手で押さえると、その手で触ったものにウイルスが付着し、ドアノブなどを介して他の方に病気をうつす可能性がありますので、咳エチケットを行ってください。

持病がある方、ご高齢の方は、できるだけ人混みの多い場所を避けるなど、より一層注意してください。

発熱等の風邪の症状が見られるときは、学校や会社を休んでください。

発熱等の風邪症状が見られたら、毎日、体温を測定して記録してください。

こんな方はご注意ください

次の症状がある方は「帰国者・接触者相談センター」にご相談ください。

風邪の症状や37.5℃以上の発熱が4日以上続いている
(解熱剤を飲み続けなければならないときを含みます)

強いだるさ(倦怠感)や息苦しさ(呼吸困難)がある

※ 高齢者や基礎疾患等のある方は、上の状態が2日程度続く場合

センターでご相談の結果、新型コロナウイルス感染の疑いのある場合には、専門の「帰国者・接触者外来」をご紹介します。

マスクを着用し、公共交通機関の利用を避けて受診してください。

「帰国者・接触者相談センター」はすべての都道府県で設置しています。

詳しくは以下のURLまたはQRコードからご覧いただけます。

https://www.mhlw.go.jp/stf/seisakunitsuite/bunya/kenkou_iryuu/covid19-kikokusyasessyokusya.html



一般的なお問い合わせなどはこちら

その他、ご自身の症状に不安がある場合など、一般的なお問い合わせについては、次の窓口にご相談ください。

厚生労働省相談窓口 電話番号 0120-565653 (フリーダイヤル)
受付時間 9:00~21:00 (土日・祝日も実施)

聴覚に障害のある方をはじめ、電話でのご相談が難しい方 FAX 03-3595-2756

<都道府県の連絡欄>



感染症対策 へのご協力をお願いします

新型コロナウイルスを含む感染症対策の基本は、「手洗い」や「マスクの着用を含む咳エチケット」です。

①手洗い

正しい手の洗い方

手洗いの前に

- ・爪は短く切っておきましょう
- ・時計や指輪は外しておきましょう

1



流水でよく手をぬらした後、石けんをつけ、手のひらをよくこすります。

2



手の甲をのぼすようにこすります。

3



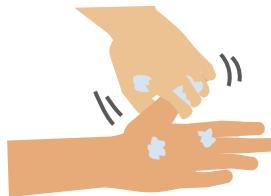
指先・爪の間を念入りにこすります。

4



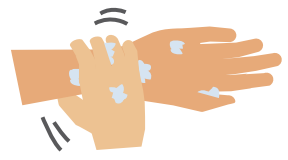
指の間を洗います。

5



親指と手のひらをねじり洗います。

6



手首も忘れずに洗います。

石けんで洗い終わったら、十分に水で流し、清潔なタオルやペーパータオルでよく拭き取って乾かします。

②咳エチケット

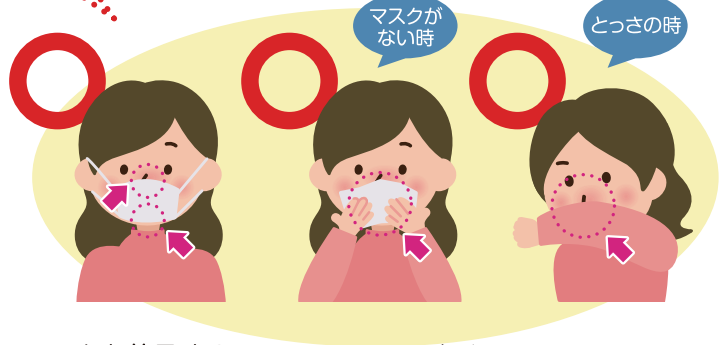
3つの咳エチケット

電車や職場、学校など人が集まるところでやろう



何もせずに咳やくしゃみをする

咳やくしゃみを手でおさえる



マスクを着用する(口・鼻を覆う)

ティッシュ・ハンカチで口・鼻を覆う

袖で口・鼻を覆う

正しいマスクの着用



1 鼻と口の両方を確実に覆う



2 ゴムひもを耳にかける



3 隙間がないよう鼻まで覆う



厚労省

検索



感染症対策へのご協力をおねがいします

！手洗い

新型コロナウイルスを含む感染症対策の基本は、「手洗い」や「マスクの着用を含む咳エチケット^{せき}」です。

ドアノブや電車のつり革など様々なものに触れることにより、自分の手にもウイルスが付着している可能性があります。

外出先からの帰宅時や**調理の前後**、**食事前**などこまめに手を洗います。

正しい手の洗い方

手洗いの前に

- ・爪は短く切っておきましょう
- ・時計や指輪は外しておきましょう

1



流水でよく手をぬらした後、石けんをつけ、手のひらをよくこすります。

2



手の甲をのぼすようにこすります。

3



指先・爪の間を念入りにこすります。

4



指の間を洗います。

5



親指と手のひらをねじり洗いします。

6



手首も忘れずに洗います。

石けんで洗い終わったら、十分に水で流し、清潔なタオルやペーパータオルでよく拭き取って乾かします。

首相官邸
Prime Minister's Office of Japan

厚生労働省
Ministry of Health, Labour and Welfare

厚労省

検索



感染症対策へのご協力をおねがいします

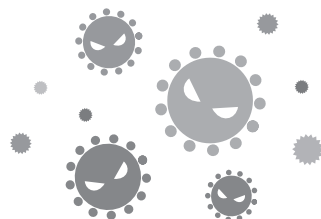
咳エチケット

新型コロナウイルスを含む感染症対策の基本は、「手洗い」や「マスクの着用を含む咳エチケット」です。

■ほかの人にうつさないために

くしゃみや咳が出るときは、飛沫にウイルスを含んでいるかもしれません。次のような咳エチケットを心がけましょう。

- ・**マスク**を着用します。
- ・ティッシュなどで**鼻と口を覆います**。
- ・とっさの時は**袖や上着の内側で覆います**。
- ・周囲の人から**なるべく離れます**。



3つの咳エチケット

電車や職場、学校など人が集まるところでやろう



マスクを着用する
(口・鼻を覆う)

ティッシュ・ハンカチで
口・鼻を覆う

袖で口・鼻を覆う



何もせずに
咳やくしゃみをする

咳やくしゃみを
手でおさえる

正しいマスクの着用



1 鼻と口の両方を
確実に覆う

2 ゴムひもを
耳にかける

3 隙間がないよう
鼻まで覆う

首相官邸
Prime Minister's Office of Japan

厚生労働省
Ministry of Health, Labour and Welfare

厚労省

検索

